

# เจาะลึกโครงสร้างเศรษฐกิจไทย ด้วยตาราง I-O(Input-Output Table)

ดร. นลองภพ สุสังกร์กาญจน์

นักวิชาการเกียรติคุณ

สถาบันวิจัยเพื่อการพัฒนาประเทศไทย

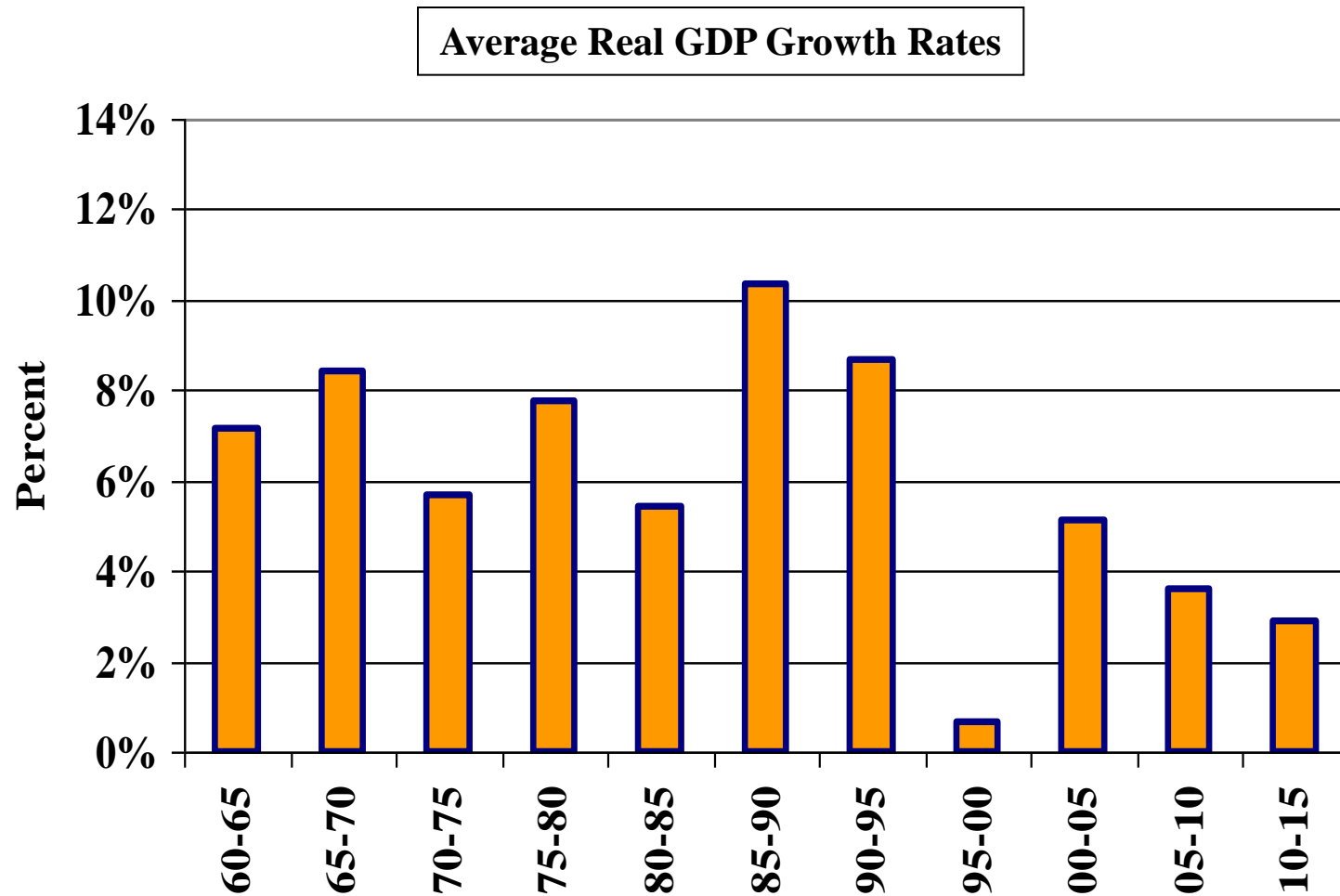
เสนอในการสัมมนาวิชาการสายงานเศรษฐกิจ ประจำปี 2560

สำนักงานคณะกรรมการพัฒนาการเศรษฐกิจและสังคมแห่งชาติ

25 กันยายน 2560

โรงแรมพูลแมน คิงเพาเวอร์ กรุงเทพฯ

# การขยายตัวของเศรษฐกิจไทย



Source: NESDB National Accounts.

## เป้าหมายในช่วงกลางทศวรรษ 1990

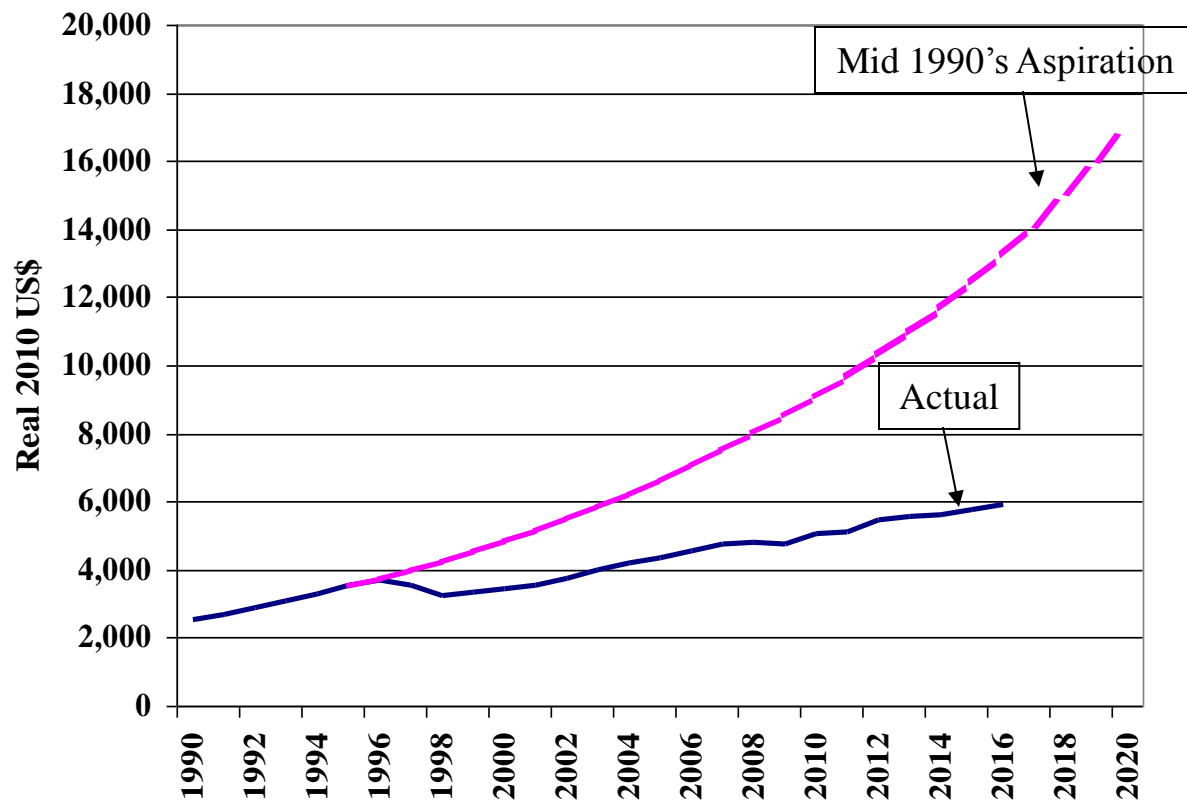
- ให้ประเทศไทยไปสู่ระดับประเทศที่พัฒนาแล้วภายในปี 2020 (คล้ายเป้าของ Malaysia)
- ถ้า real per capita GDP สามารถขยายตัวได้ปีละ 6.5% โดยเฉลี่ยระหว่างปี 1995- 2020 (ซึ่งต่ำกว่าระดับที่ขยายตัวระหว่างปี 1985-95 ประมาณ 1.3% ต่อปี) GDP per capita ของไทยจะอยู่ในระดับประมาณ \$17,050 (in 2010 US\$) ในปี 2020 ใกล้เคียงระดับของ Czech Republic และ Slovak Republic ในปี 2010 (ประเทศพัฒนาแล้วในแถบยุโรปตะวันออก)
- วิฤตเศรษฐกิจในปี 1997 ทำให้เป้าหมายนี้ไม่สามารถบรรลุได้

## Per Capita GDP in 2010 (US\$)

|                 |        |  |              |        |  |                  |       |
|-----------------|--------|--|--------------|--------|--|------------------|-------|
| Norway          | 87,647 |  | Brazil       | 11,224 |  | Indonesia        | 3,113 |
| Switzerland     | 74,277 |  | Turkey       | 10,672 |  | Egypt, Arab Rep. | 2,602 |
| USA             | 48,374 |  | Malaysia     | 9,071  |  | Philippines      | 2,129 |
| Japan           | 44,508 |  | Mexico       | 8,960  |  | India            | 1,346 |
| United Kingdom  | 38,710 |  | South Africa | 7,363  |  | Vietnam          | 1,334 |
| Korea, Rep.     | 22,087 |  | Bulgaria     | 6,843  |  | Lao PDR          | 1,141 |
| Czech Republic  | 19,764 |  | Thailand     | 5,075  |  | Cambodia         | 786   |
| Slovak Republic | 16,601 |  | Peru         | 5,022  |  | Tanzania         | 702   |
| Croatia         | 13,506 |  | China        | 4,561  |  | Ethiopia         | 341   |
| Chile           | 12,860 |  | Tunisia      | 4,140  |  | Burundi          | 231   |

Source : World Bank, World Development Indicators.

# เป้าหมายและความเป็นจริง



Source: World Bank; World Development Indicators.

# เศรษฐกิจไทยเคยขยายตัวอยู่ในระดับแนวหน้าของ ASEAN

Average Real GDP Growth per Annum

|                    | 1975-85 | 1985-95 |  | 1975-95 |
|--------------------|---------|---------|--|---------|
| <b>Brunei</b>      | 3.0%    | 1.6%    |  | 2.3%    |
| <b>Indonesia</b>   | 6.8%    | 7.5%    |  | 7.1%    |
| <b>Malaysia</b>    | 6.8%    | 8.2%    |  | 7.5%    |
| <b>Philippines</b> | 2.3%    | 3.4%    |  | 2.9%    |
| <b>Singapore</b>   | 7.7%    | 8.6%    |  | 8.2%    |
| <b>Thailand</b>    | 6.7%    | 9.5%    |  | 8.1%    |

Source: World Bank, World Development Indicators Online.

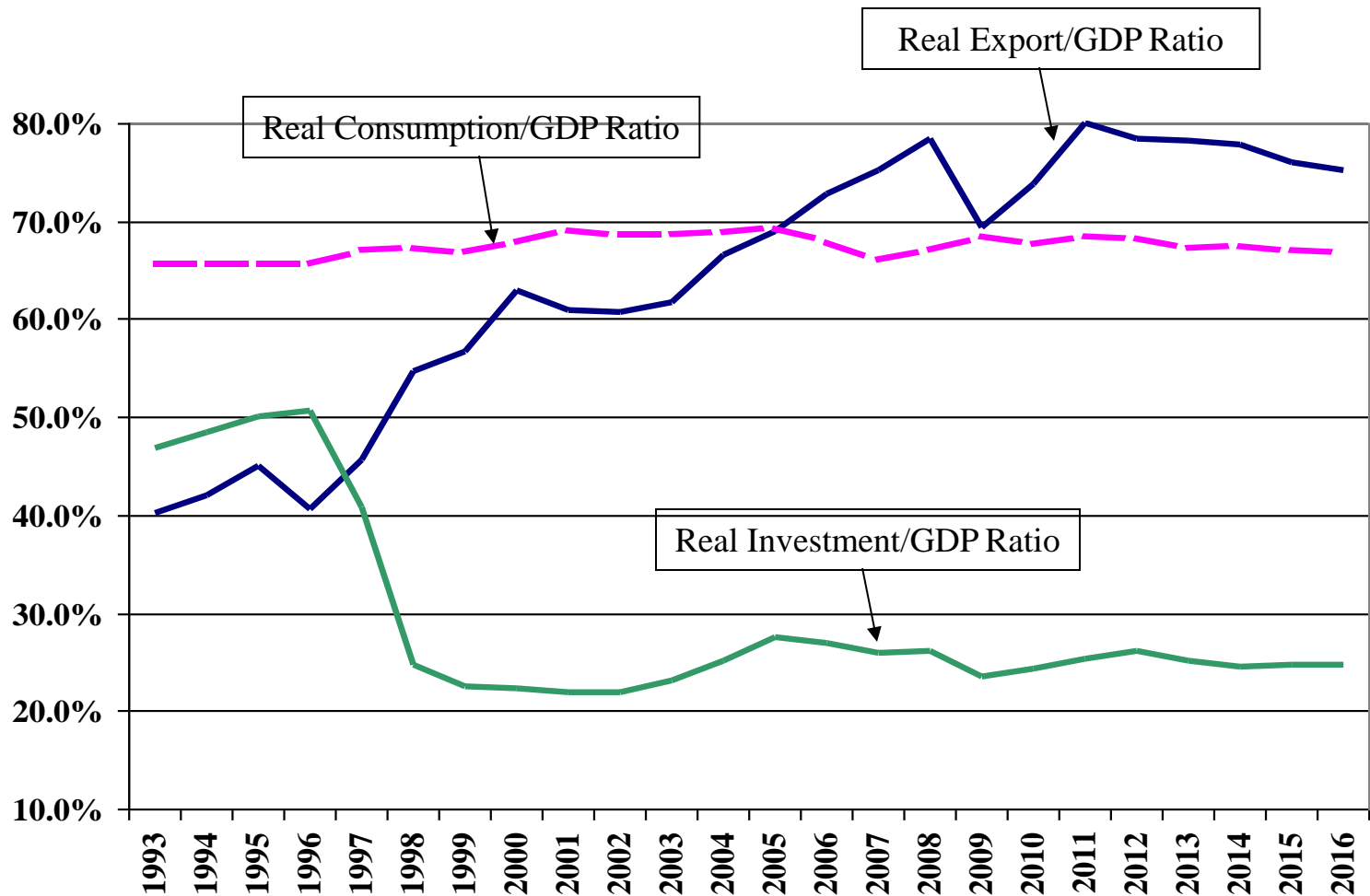
# จากแนวโน้มใน ASEAN เกือบมาเป็นเศรษฐกิจไร้ท้าย

Average Real GDP Growth per Annum

|                    | <b>2005-2010</b> | <b>2010-2015</b> |  | <b>2005-2015</b> | <b>2016</b> |
|--------------------|------------------|------------------|--|------------------|-------------|
| <b>Brunei</b>      | 0.7%             | -0.1%            |  | 0.3%             | -2.5%       |
| <b>Cambodia</b>    | 6.7%             | 7.2%             |  | 6.9%             | 7.0%        |
| <b>Indonesia</b>   | 5.7%             | 5.5%             |  | 5.6%             | 5.0%        |
| <b>Lao PDR</b>     | 7.6%             | 7.6%             |  | 7.6%             | 7.0%        |
| <b>Malaysia</b>    | 4.5%             | 5.3%             |  | 4.9%             | 4.2%        |
| <b>Myanmar</b>     | 10.8%            | 7.3%             |  | 9.0%             | 5.9%        |
| <b>Philippines</b> | 4.9%             | 5.9%             |  | 5.4%             | 6.9%        |
| <b>Singapore</b>   | 6.4%             | 4.1%             |  | 5.2%             | 2.0%        |
| <b>Thailand</b>    | 3.6%             | 2.9%             |  | 3.3%             | 3.2%        |
| <b>Vietnam</b>     | 7.0%             | 5.9%             |  | 6.5%             | 6.2%        |

Source: ADB, Key Indicators for Asia and the Pacific, 2014 and ADB Asian Development Outlook, 2015.

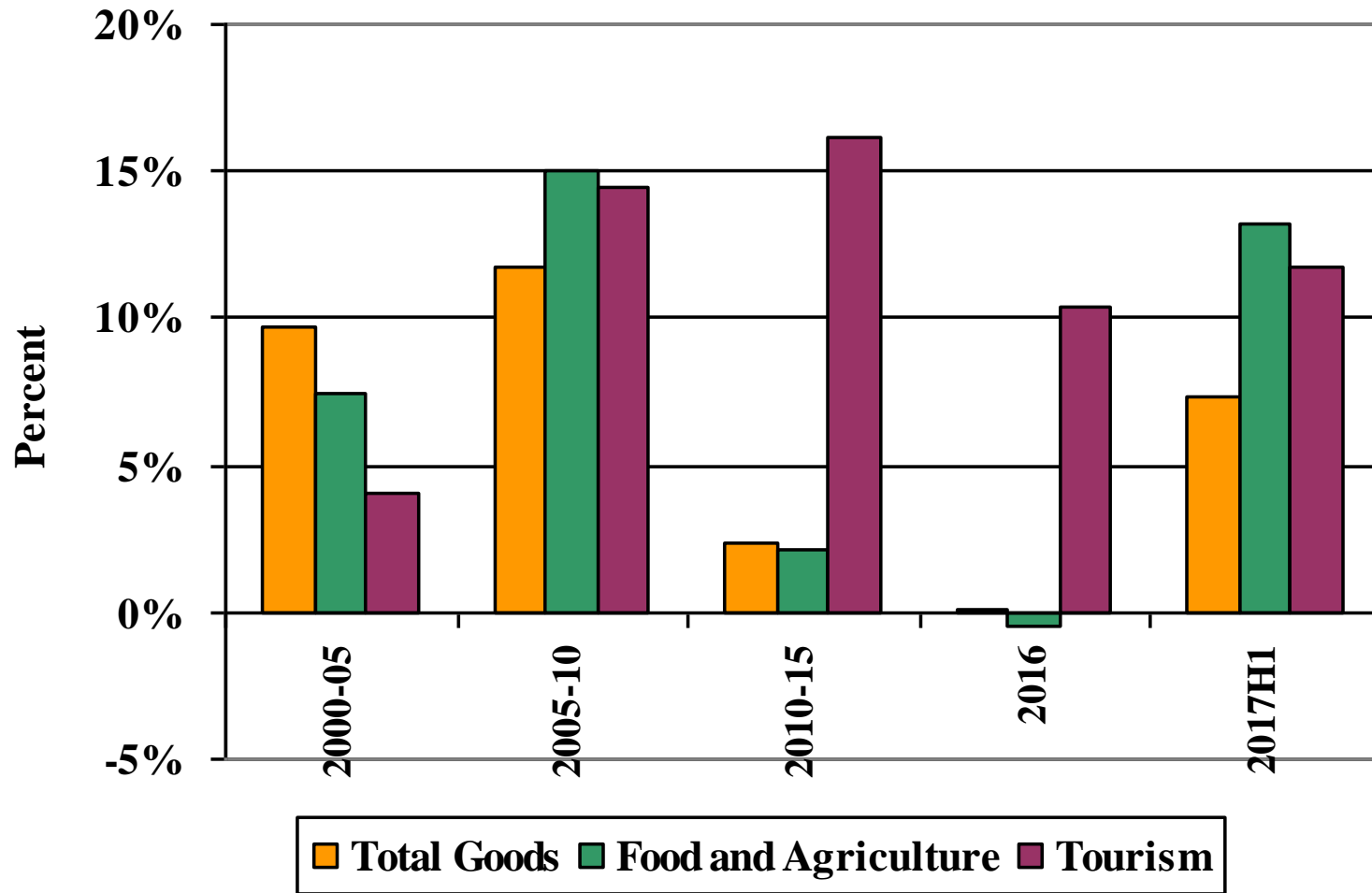
# การเปลี่ยนโครงสร้างการขับเคลื่อนเศรษฐกิจหลังวิกฤตเศรษฐกิจ



Source: NESDB; National Accounts.

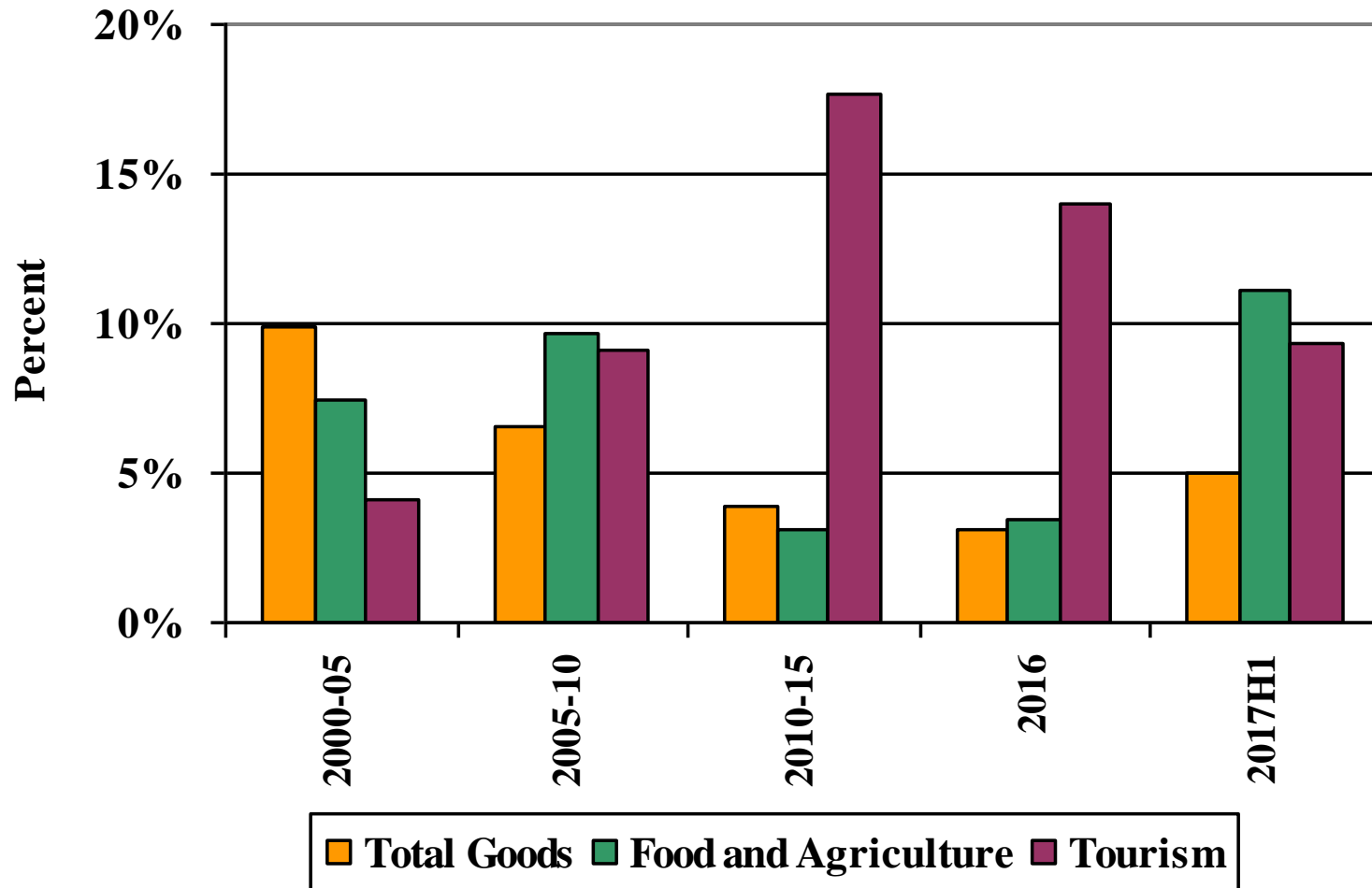


# Export and Tourism Growth (US\$)



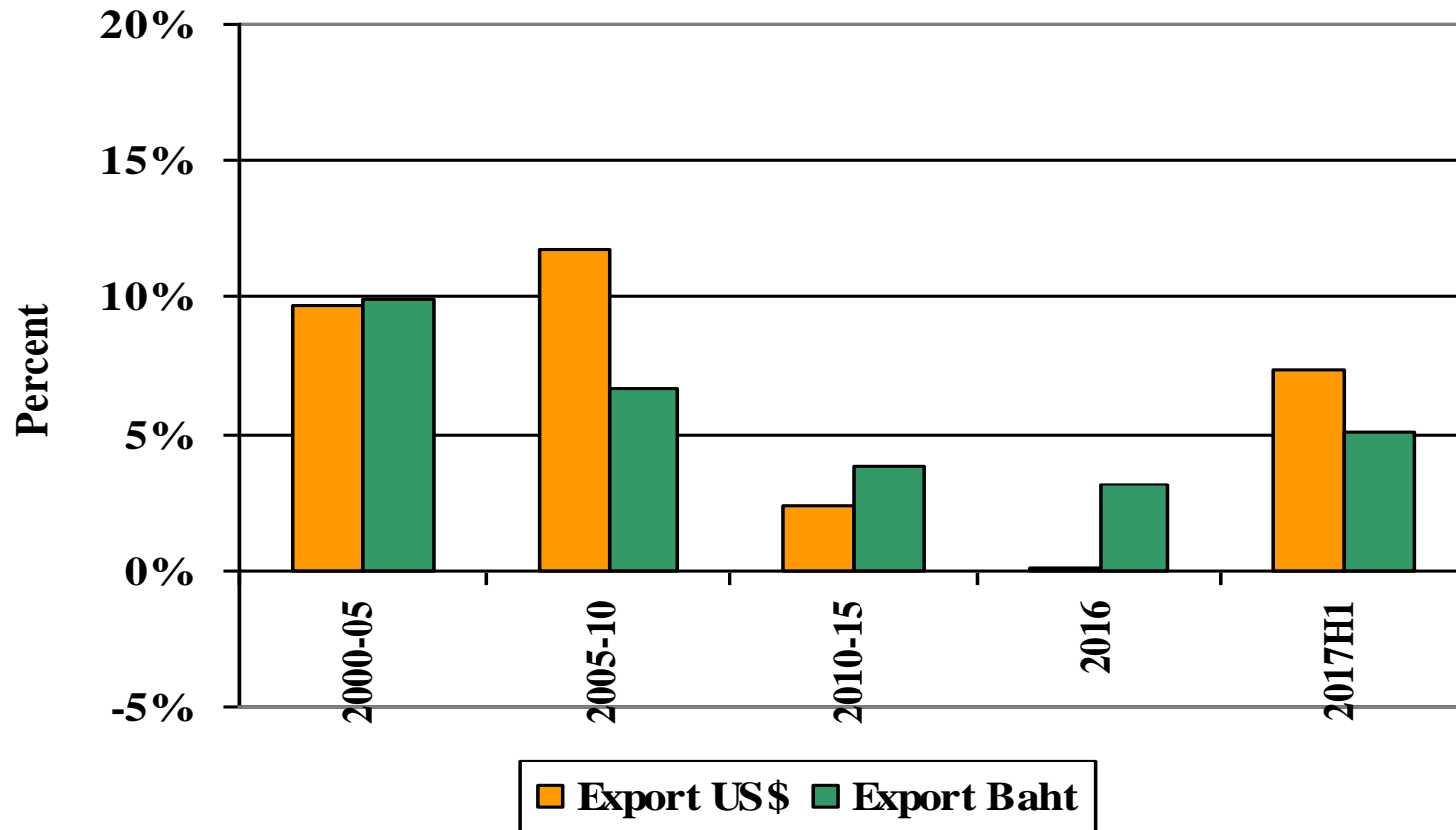
Source: Bank of Thailand

# Export and Tourism Growth (Baht)



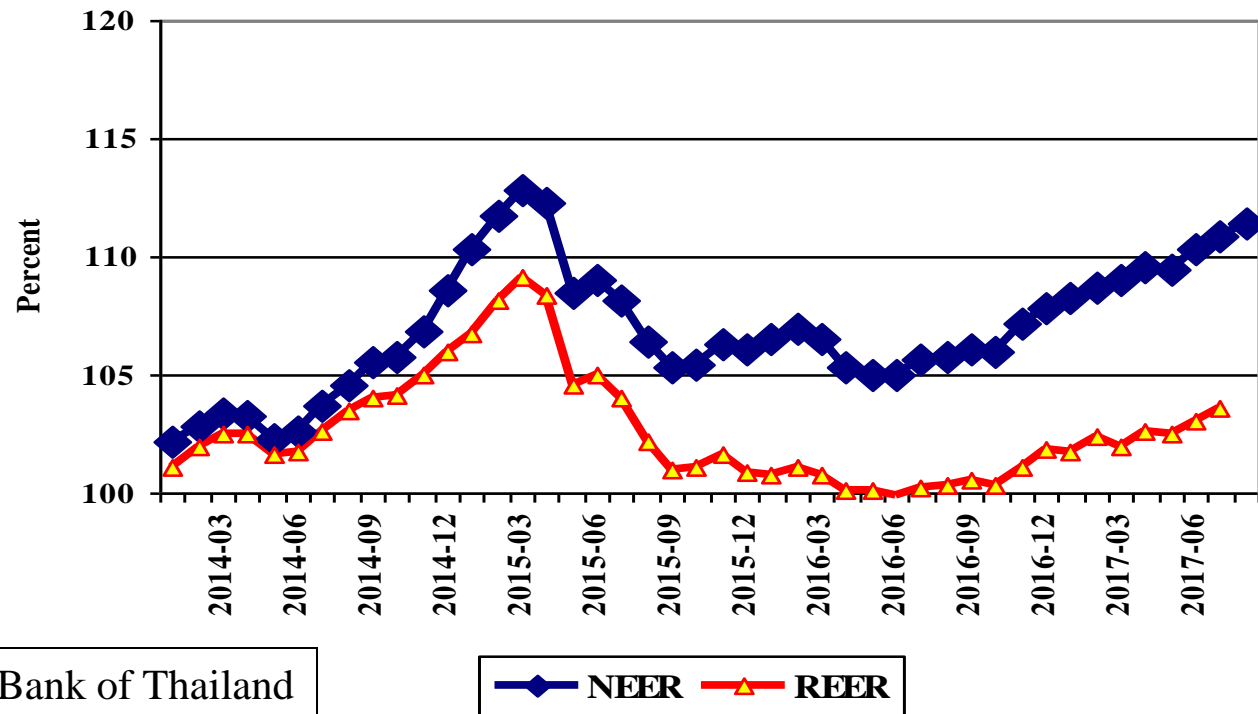
Source: Bank of Thailand

# Export Growth (US\$ and Baht)



Source: Bank of Thailand

# NEER and REER



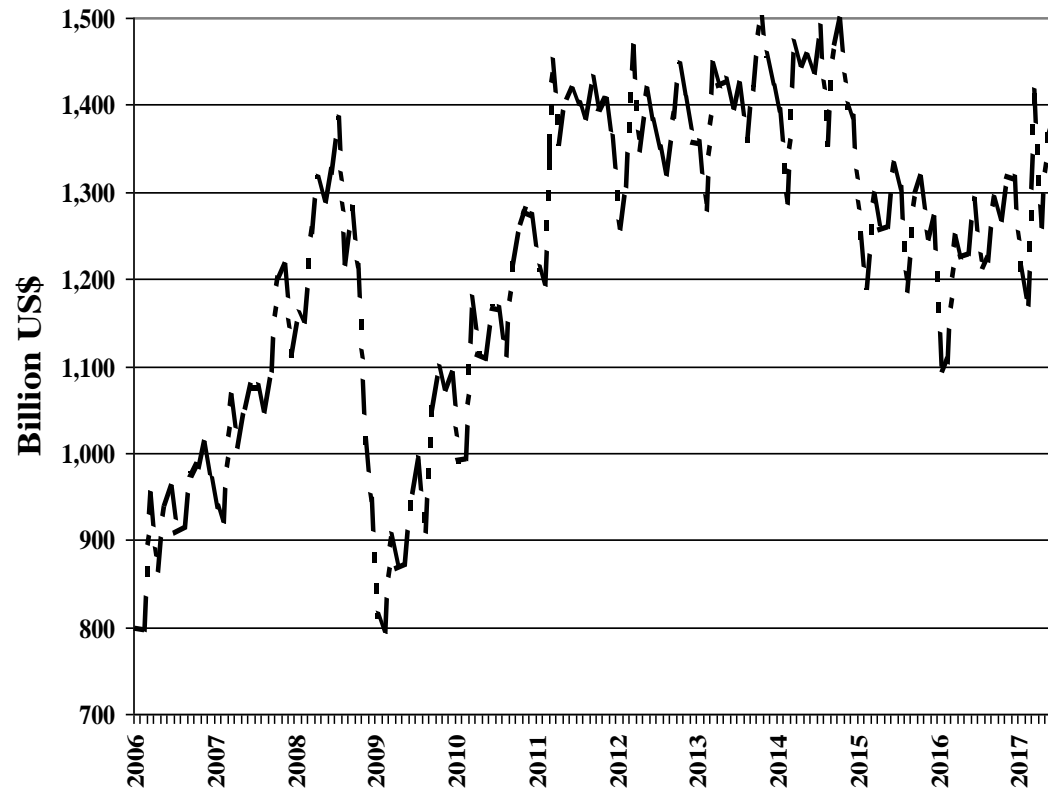
NEER และ REER ค่อนข้างผันผวน

อัตราแลกเปลี่ยนมีแนวโน้มแข็งขึ้นเทียบกับประเทศคู่ค้า

แต่อัตราการขยายตัวของเศรษฐกิจไทยยังอยู่ในระดับต่ำเมื่อเทียบกับประเทศกำลังพัฒนาอื่นๆ

# Positive Short-term Outlook: World Trade Upswing

Global Monthly Export Value Trend



Source: WTO, based on data for more than 70 countries.

## YoY Quarterly Export Value Growth

|                                  |  | 2016Q1        | 2016Q2       | 2016Q3       | 2016Q4       |  | 2017Q1       | 2017Q2       |
|----------------------------------|--|---------------|--------------|--------------|--------------|--|--------------|--------------|
|                                  |  |               |              |              |              |  |              |              |
| <b>Total exports</b>             |  | <b>-7.7%</b>  | <b>-2.7%</b> | <b>-1.7%</b> | <b>1.9%</b>  |  | <b>10.2%</b> | <b>7.2%</b>  |
|                                  |  |               |              |              |              |  |              |              |
| <b>USA</b>                       |  | <b>-7.0%</b>  | <b>-6.2%</b> | <b>-2.4%</b> | <b>2.0%</b>  |  | <b>7.5%</b>  | <b>6.0%</b>  |
| <b>Europe</b>                    |  | <b>-3.3%</b>  | <b>2.0%</b>  | <b>-0.6%</b> | <b>0.9%</b>  |  | <b>6.9%</b>  | <b>3.0%</b>  |
| <b>Asia</b>                      |  | <b>-10.4%</b> | <b>-3.7%</b> | <b>-2.0%</b> | <b>2.3%</b>  |  | <b>12.4%</b> | <b>10.3%</b> |
| China                            |  | -13.0%        | -6.4%        | -7.0%        | -5.3%        |  | 7.8%         | 9.0%         |
| Japan                            |  | -4.8%         | 1.6%         | 7.1%         | 9.2%         |  | 10.2%        | 7.5%         |
| Korea, Republic of               |  | -13.7%        | -6.7%        | -5.0%        | 1.8%         |  | 14.7%        | 16.7%        |
| ASEAN-4                          |  | -7.5%         | -6.1%        | -1.6%        | 5.6%         |  | 12.6%        | 10.8%        |
| India                            |  | -7.9%         | -1.1%        | -0.9%        | 6.1%         |  | 18.7%        | 9.5%         |
| <b>Australia/NZ</b>              |  | <b>-16.5%</b> | <b>-3.7%</b> | <b>3.6%</b>  | <b>26.4%</b> |  | <b>34.2%</b> | <b>21.8%</b> |
| <b>South and Central America</b> |  | <b>-8.7%</b>  | <b>-5.5%</b> | <b>-0.7%</b> | <b>5.5%</b>  |  | <b>18.0%</b> | <b>10.5%</b> |

Source: WTO, based on data for more than 70 countries.

## YoY Quarterly Export Volume Growth

|                                  |  | 2016Q1       | 2016Q2       | 2016Q3       | 2016Q4       |  | 2017Q1       |
|----------------------------------|--|--------------|--------------|--------------|--------------|--|--------------|
|                                  |  |              |              |              |              |  |              |
| <b>Total exports</b>             |  | <b>0.7%</b>  | <b>2.5%</b>  | <b>0.7%</b>  | <b>0.9%</b>  |  | <b>4.2%</b>  |
|                                  |  |              |              |              |              |  |              |
| <b>USA</b>                       |  | <b>-0.7%</b> | <b>-1.8%</b> | <b>0.3%</b>  | <b>2.3%</b>  |  | <b>4.1%</b>  |
| <b>Europe</b>                    |  | <b>0.7%</b>  | <b>2.8%</b>  | <b>0.1%</b>  | <b>0.8%</b>  |  | <b>4.5%</b>  |
| <b>Asia</b>                      |  | <b>-0.7%</b> | <b>3.8%</b>  | <b>2.0%</b>  | <b>2.2%</b>  |  | <b>7.1%</b>  |
| China                            |  | <b>-2.1%</b> | <b>3.6%</b>  | <b>2.8%</b>  | <b>1.2%</b>  |  | <b>9.6%</b>  |
| Japan                            |  | <b>-0.3%</b> | <b>2.0%</b>  | <b>2.8%</b>  | <b>4.3%</b>  |  | <b>5.9%</b>  |
| Korea, Republic of               |  | <b>-3.2%</b> | <b>3.7%</b>  | <b>-0.4%</b> | <b>-1.1%</b> |  | <b>4.3%</b>  |
| Malaysia                         |  | <b>4.7%</b>  | <b>3.3%</b>  | <b>0.3%</b>  | <b>2.5%</b>  |  | <b>11.9%</b> |
| Thailand                         |  | <b>1.3%</b>  | <b>-1.1%</b> | <b>-0.2%</b> | <b>1.5%</b>  |  | <b>2.7%</b>  |
| <b>South and Central America</b> |  | <b>6.4%</b>  | <b>1.2%</b>  | <b>-1.7%</b> | <b>-5.6%</b> |  | <b>-3.0%</b> |

Source: WTO, based on data for more than 70 countries.

## YoY Quarterly Real GDP Growth

|                    |  | 2016Q1 | 2016Q2 | 2016Q3 | 2016Q4 |  | 2017Q1 | 2017Q2 |
|--------------------|--|--------|--------|--------|--------|--|--------|--------|
|                    |  |        |        |        |        |  |        |        |
| USA                |  | 1.4%   | 1.2%   | 1.5%   | 1.8%   |  | 2.0%   | 2.2%   |
| Europe Union (28)  |  | 1.8%   | 1.9%   | 1.9%   | 2.0%   |  | 2.1%   | 2.4%   |
| Asia               |  |        |        |        |        |  |        |        |
| China              |  | 6.7%   | 6.7%   | 6.7%   | 6.8%   |  | 6.9%   | 6.9%   |
| Japan              |  | 0.5%   | 1.0%   | 1.0%   | 1.7%   |  | 1.4%   | 1.6%   |
| Korea, Republic of |  | 2.9%   | 3.4%   | 2.6%   | 2.4%   |  | 3.0%   | 2.7%   |
| India              |  | 8.7%   | 7.9%   | 7.4%   | 7.1%   |  | 6.0%   | 5.9%   |
| Indonesia          |  | 5.0%   | 5.0%   | 5.0%   | 5.0%   |  | 5.0%   | 4.9%   |
| Thailand           |  | 3.1%   | 3.6%   | 3.2%   | 3.0%   |  | 3.3%   | 3.7%   |
| Australia          |  | 2.6%   | 3.2%   | 1.9%   | 2.4%   |  | 1.8%   | 1.8%   |

Source: OECDStat.



## ในระยะกลาง การขับเคลื่อนเศรษฐกิจโดยการส่งออกมีแนวโน้มมากขึ้น

- การส่งออกต้องพึ่งการนำเข้า ทั้งทางตรงและทางอ้อม มากขึ้น
- ส่วนหนึ่งเป็นเพราะการกระจาย international supply chain ไปสู่ประเทศต่างๆ
- อีกส่วนหนึ่งเป็นเพราะไทยยังขาดความลึกของอุตสาหกรรมชั้นกลาง ยกเว้นในบางสาขา เช่นยานยนต์
- ผลคือ *growth multiplier* ของการส่งออกมีแนวโน้มต่ำลง ทำให้การส่งออกมีผลน้อยลงในการขับเคลื่อนการขยายตัวทางเศรษฐกิจ

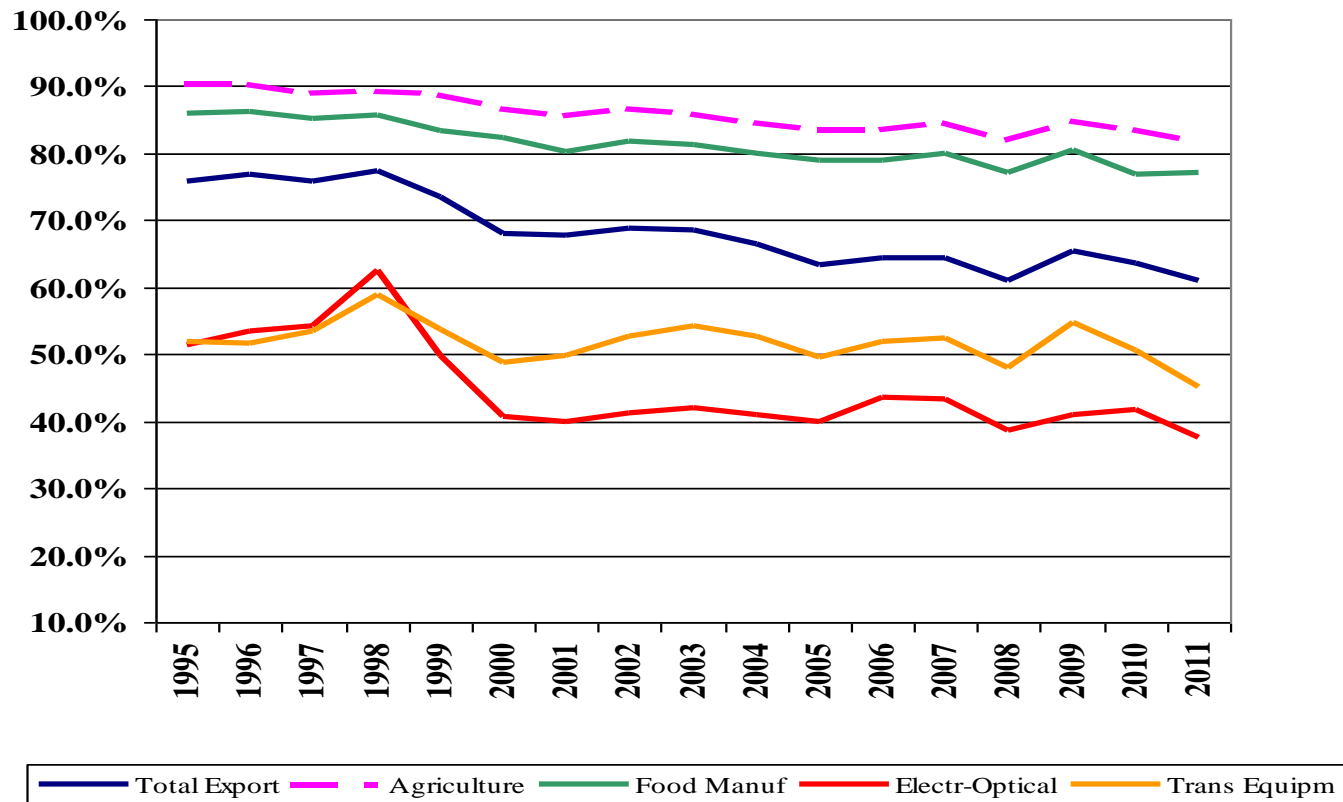
Thailand: Total Import Content of Export (Direct and Indirect)

|                     | 1980  | 1985  | 1990  | 1995  | 2000  | 2005  |
|---------------------|-------|-------|-------|-------|-------|-------|
| Total Export        | 16.3% | 19.2% | 31.5% | 35.1% | 42.6% | 47.7% |
| Food Export         | 8.5%  | 10.9% | 17.5% | 17.4% | 20.3% | 24.6% |
| Manufactured Export | 18.4% | 20.4% | 34.0% | 38.2% | 45.8% | 48.7% |

Source: Calculated from Input-Output Tables (using Leontief Inverse).

# สัดส่วนมูลค่าเพิ่มจากภายในประเทศจากการส่งออกมีแนวโน้มลดลง

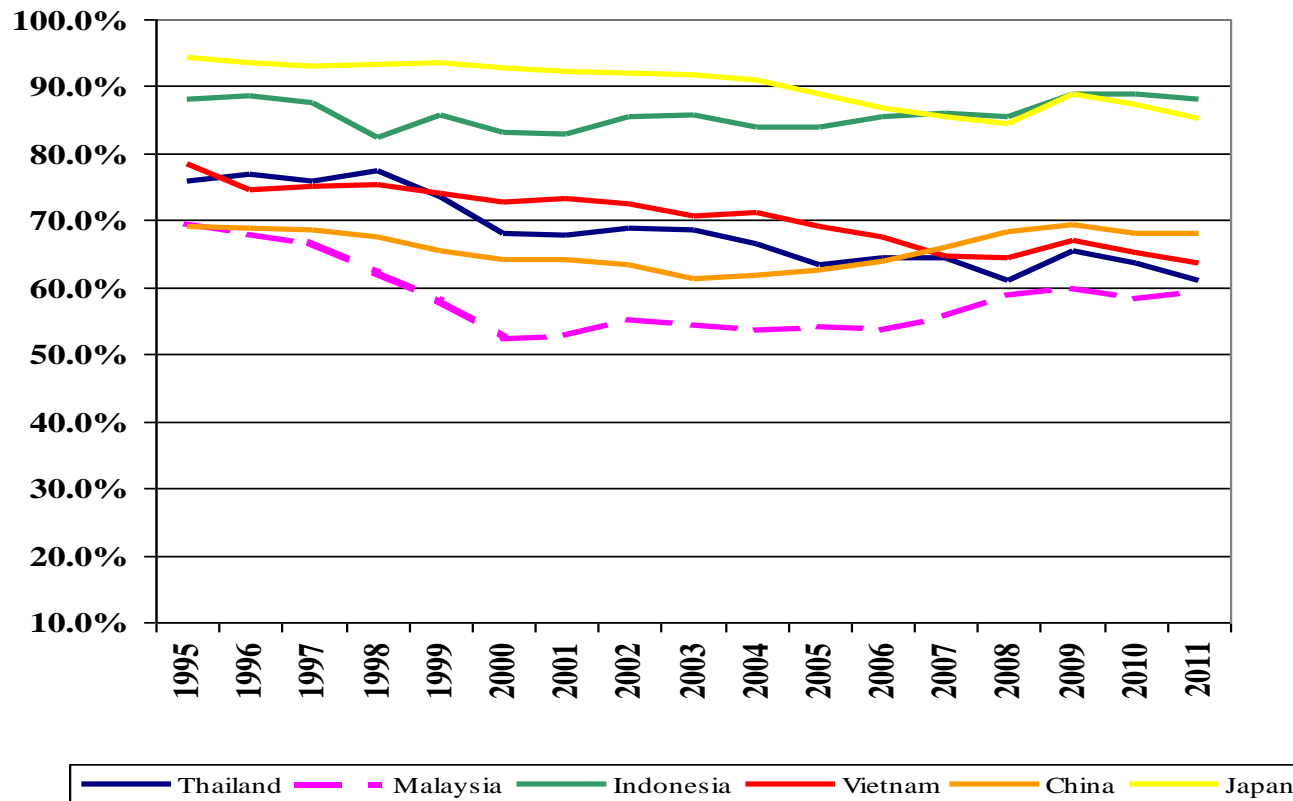
Domestic Value-added Share (Direct and Indirect) in Gross Export:  
Total Export and by Sector



Source: OECD:Stat, September 12, 2017.

# เทียบกับประเทศอื่น

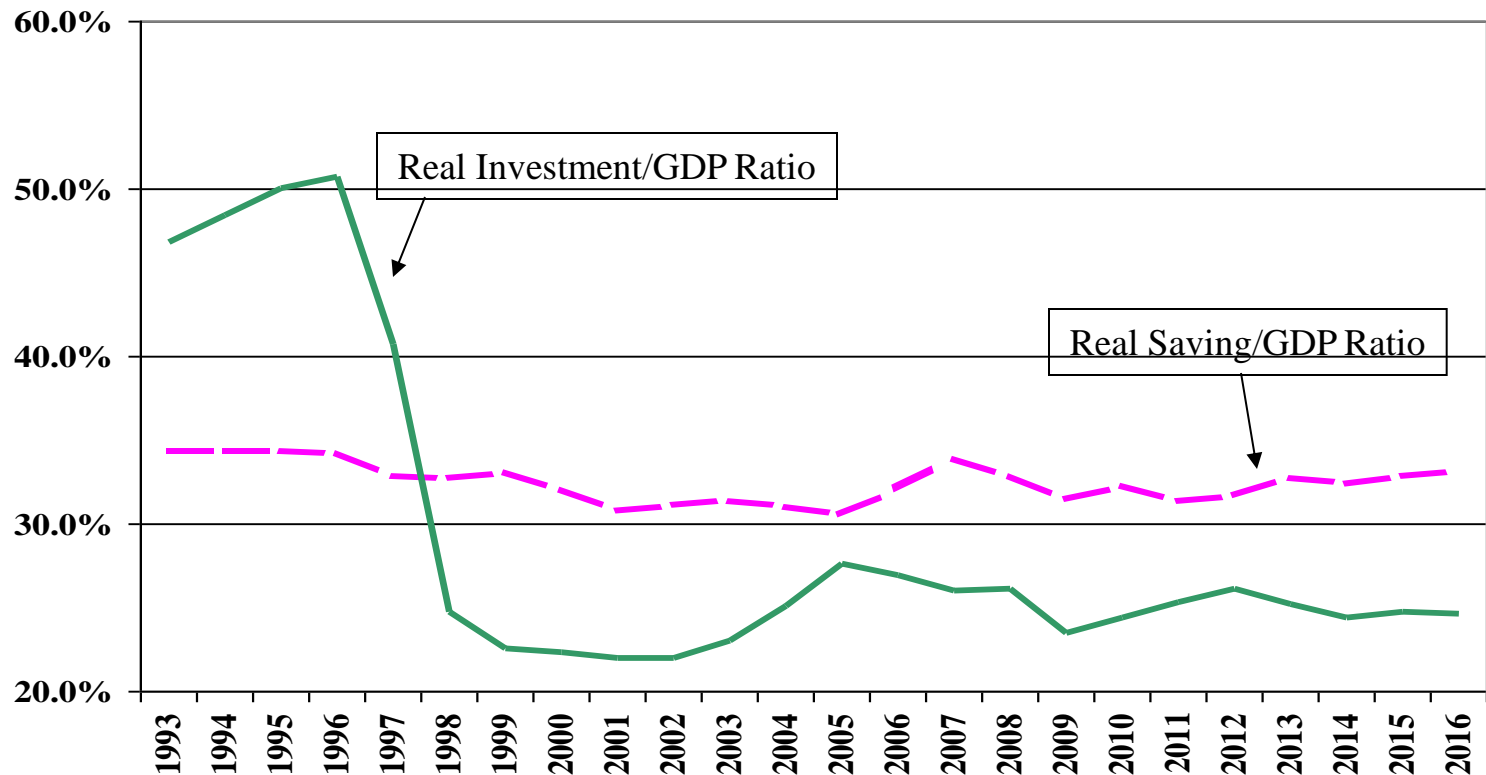
Domestic Value-added Share (Direct and Indirect) in Gross Export:  
by Country



Source: OECD:Stat, September 12, 2017.

# การเปลี่ยนโครงสร้างการขับเคลื่อนเศรษฐกิจโดยเพิ่มการลงทุน

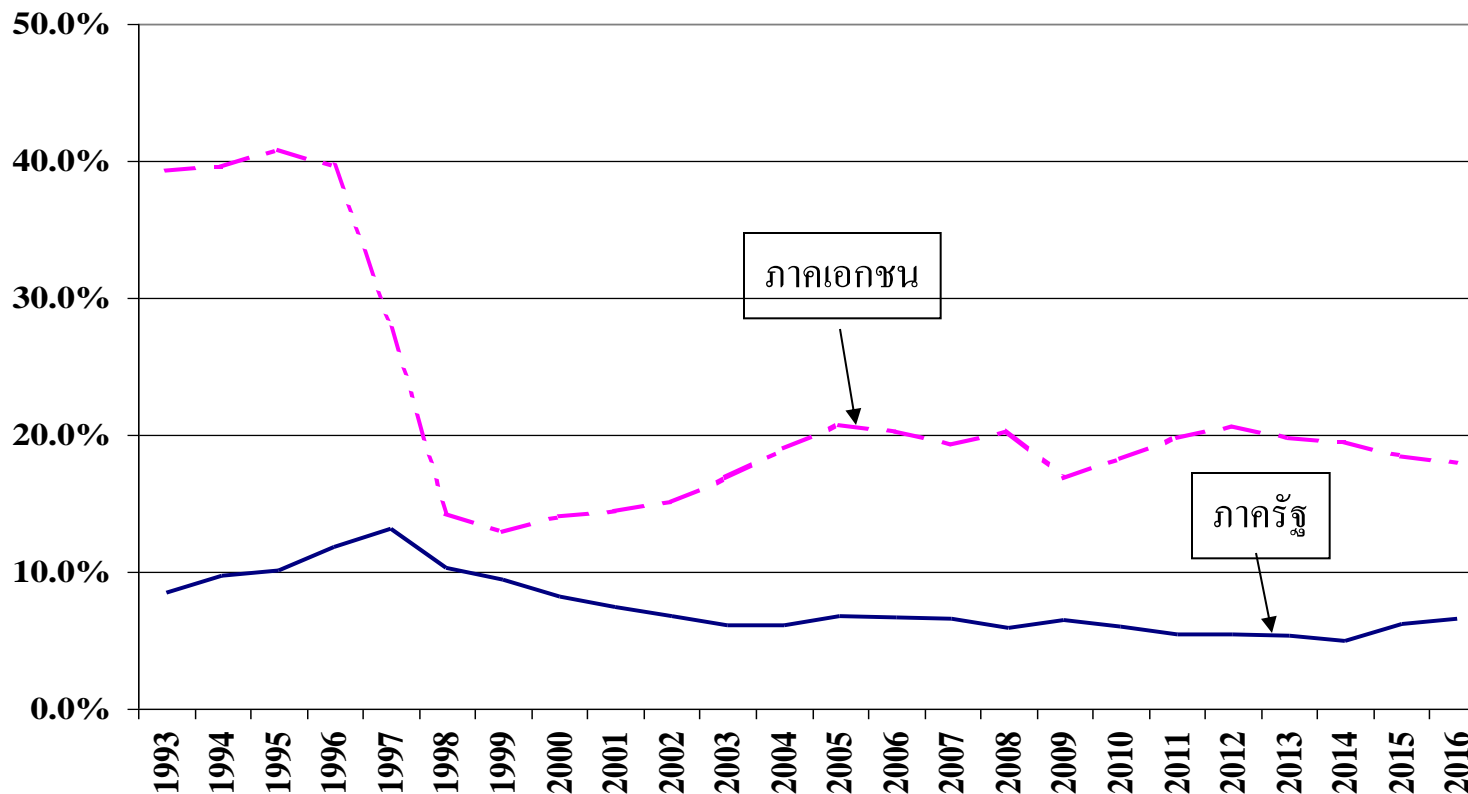
สอดคล้องกับนโยบายกระตุ้นเศรษฐกิจโดยการลงทุนโครงสร้างพื้นฐาน



Source: NESDB; National Accounts.

# การลงทุนภาครัฐและภาคเอกชน (% Real GDP)

แต่ยังไม่เห็นผลชัดเจน โดยเฉพาะการลงทุนภาคเอกชนยังไม่ฟื้น

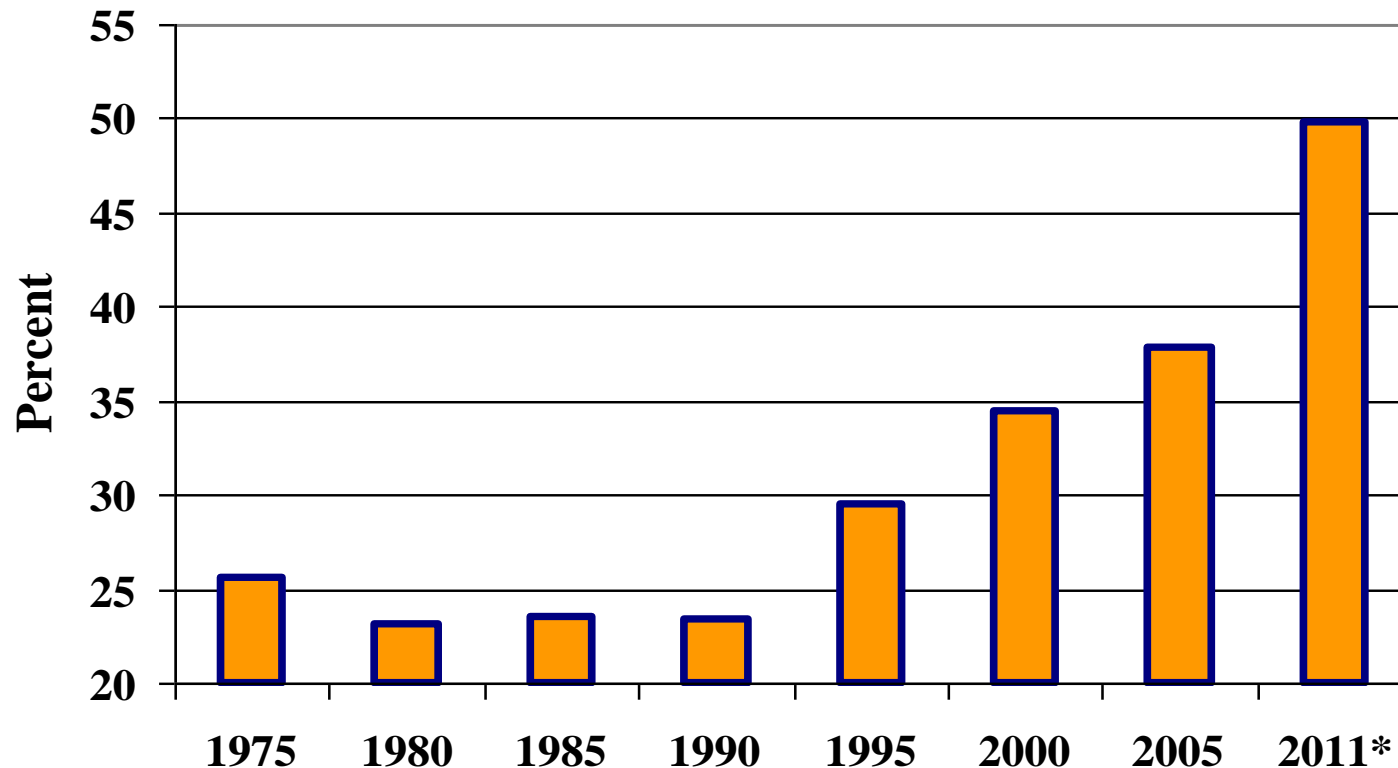


Source: NESDB; National Accounts.

# การลงทุนยังต้องพึ่งการนำเข้าในสัดส่วนที่สูงมาก

ทำให้ multiplier effect ของการลงทุนในการกระตุ้นเศรษฐกิจอยู่ในระดับต่ำ

Thailand: Import Share in Gross Fixed Capital Formation



Source: Except for 2011, from Input-Output Tables for various years.

\* For 2011, estimated from National Accounts and import data by type of imported goods.

## เทียบ GDP Multipliers (Nominal) ของอุปสงค์ทางด้านต่างๆ

|                              |      |
|------------------------------|------|
| Total Goods Export           | 0.93 |
| Food and Agriculture Export  | 1.35 |
| Non-food Manufactured Export | 0.83 |
| Tourism                      | 1.22 |
| Investment                   | 0.59 |

Source: คำนวณจากแบบจำลองเศรษฐกิจมหภาคปี 2014

## การเปลี่ยนแหล่งลงทุน FDI

ในปัจจุบัน Vietnam เป็นแหล่งดึงดูด FDI หลักใน ASEAN  
ตามด้วย Indonesia  
มีส่วนเกี่ยวกับการที่การลงทุนภาคเอกชนในไทยยังไม่ฟื้น

Net FDI Flow as % of GDP

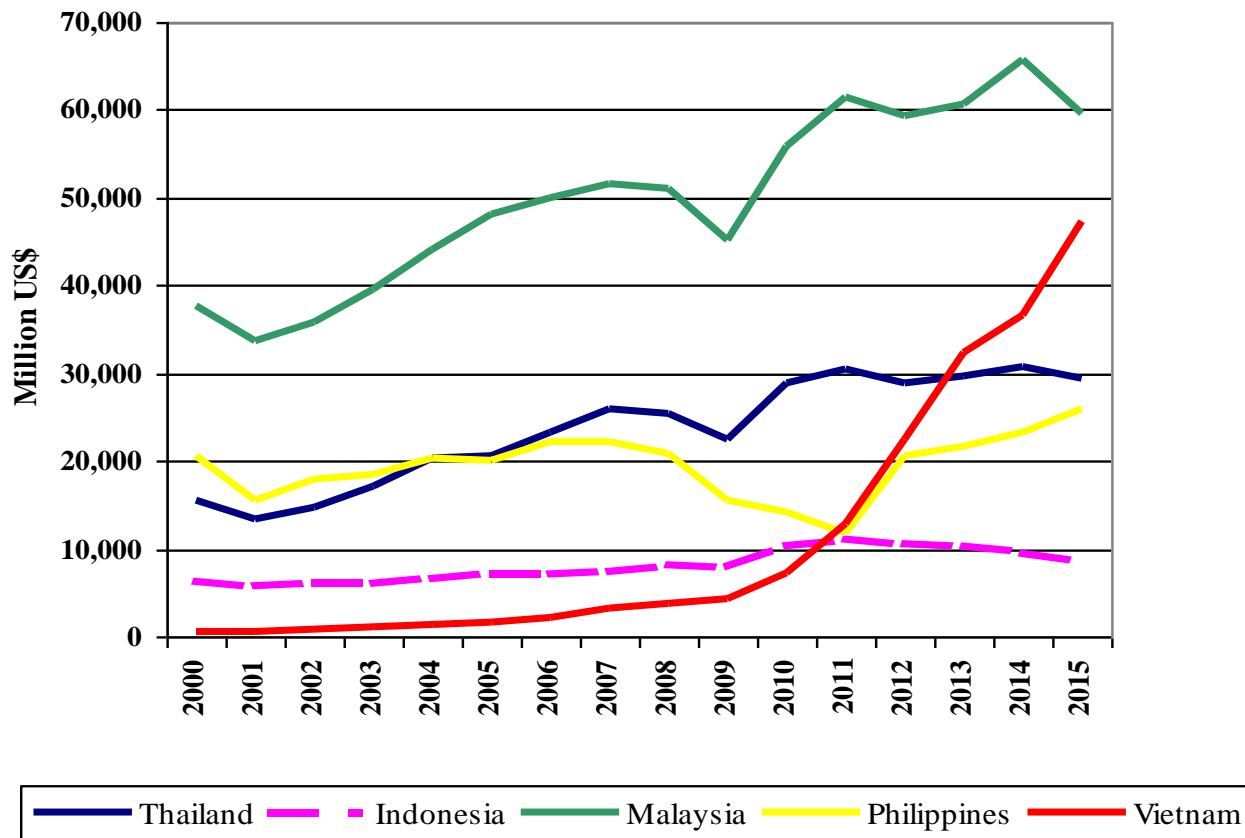
|             | 2001-05 | 2006-10 | 2011-15 |
|-------------|---------|---------|---------|
| Indonesia   | -0.2%   | 0.7%    | 1.4%    |
| Malaysia    | 1.1%    | -2.0%   | -1.1%   |
| Philippines | 0.7%    | -0.3%   | -0.2%   |
| Thailand    | 3.3%    | 2.1%    | 0.0%    |
| Vietnam     | 3.5%    | 6.8%    | 4.7%    |

Source: World Bank, World Development Indicators



# การส่งออกสินค้า Electrical และ Electronics

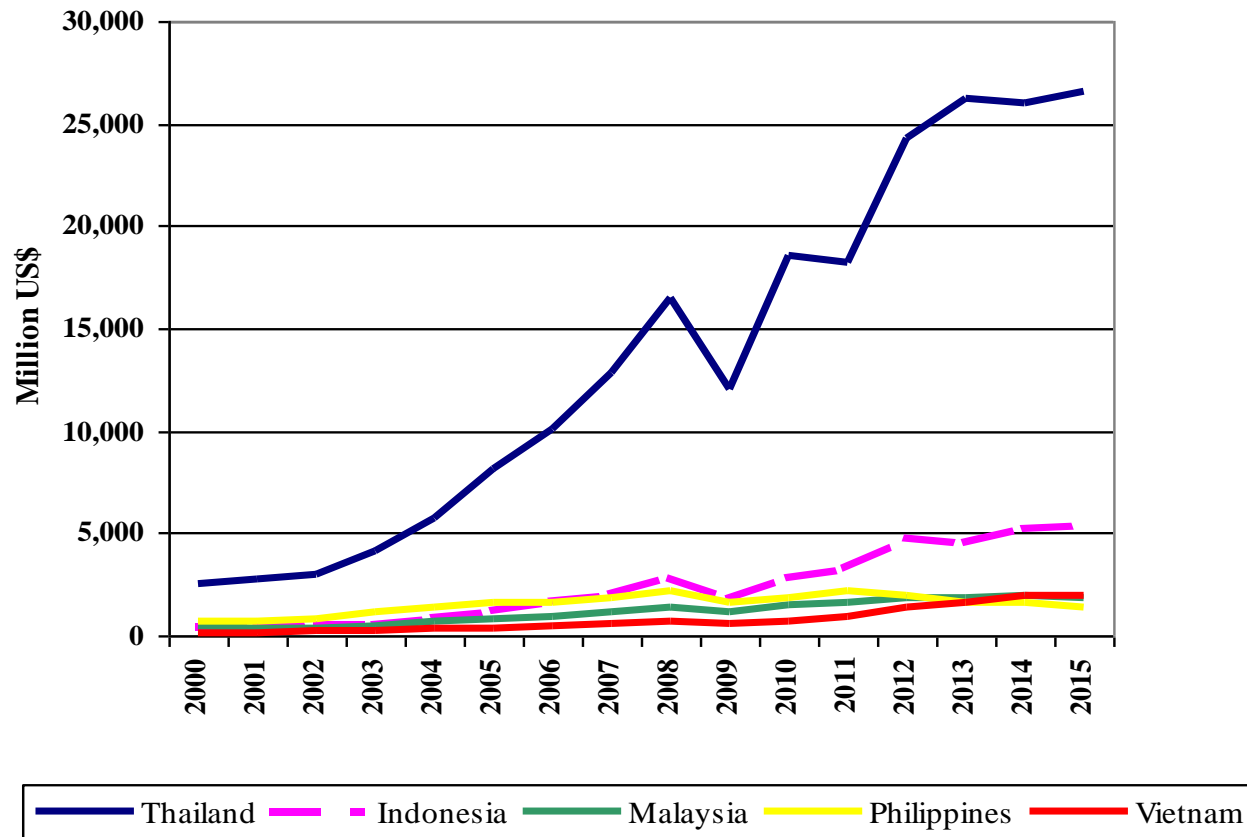
Vietnam แซงหน้าไทยและกำลังทิ้งห่างอย่างรวดเร็ว



Source: UN Comtrade Database.

# การส่งออกสินค้ายานยนต์ (Non-Rail)

ไทยทิ้งห่างประเทศอื่นๆ ใน ASEAN แต่ก็ต้องระวังในระยะยาว  
Detroit ยังเกิดปัญหานักได้



Source: UN Comtrade Database.

## การขายและการผลิตรายยนต์

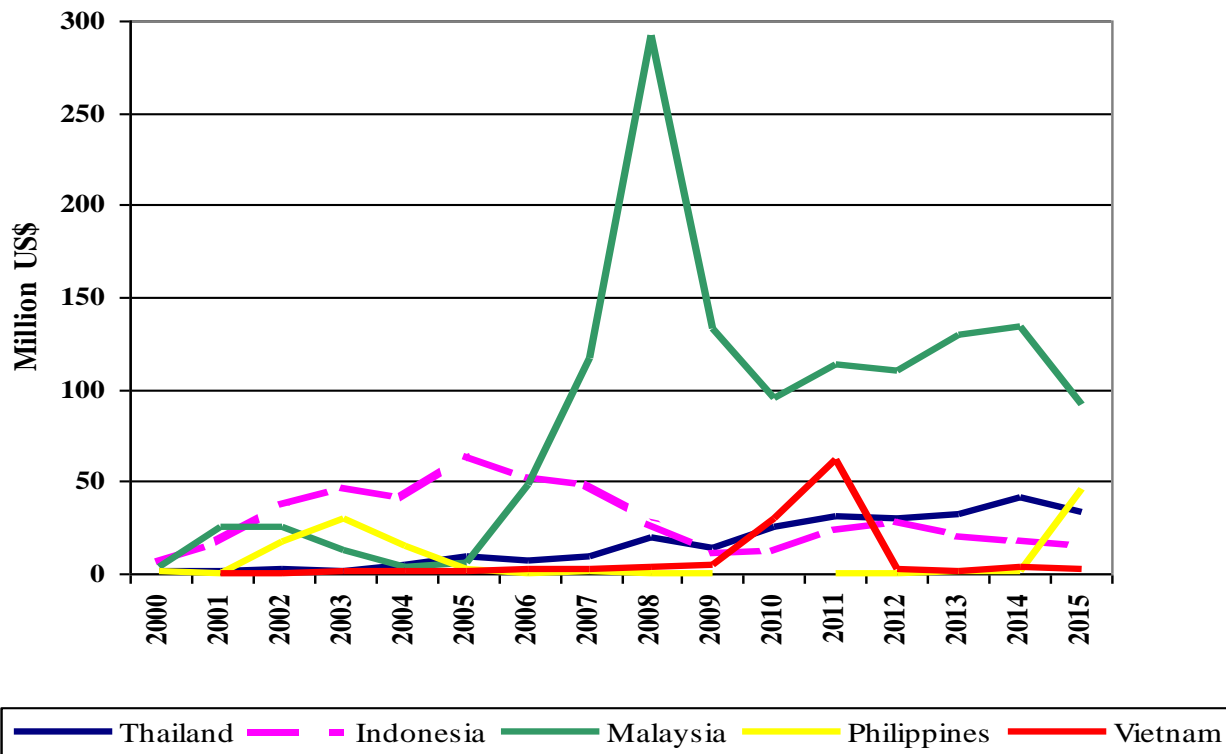
ตลาดใน Indonesia ใหญ่กว่าไทย และเศรษฐกิจขยายตัวเร็วกว่า  
ในสิบปีข้างหน้า ไม่น่าที่ไทยจะยังเป็นแหล่งผลิตที่ใหญ่ที่สุด  
ในอาเซียนหรือไม่

| Thousand Units | Sales |         |         |  | Production |         |         |
|----------------|-------|---------|---------|--|------------|---------|---------|
|                | 2010  | 2013    | 2016    |  | 2010       | 2013    | 2016    |
| Indonesia      | 764.7 | 1,229.9 | 1,061.7 |  | 702.5      | 1,208.2 | 1,177.4 |
| Malaysia       | 605.2 | 655.8   | 580.1   |  | 567.7      | 601.4   | 545.3   |
| Philippines    | 168.5 | 181.7   | 359.6   |  | 80.5       | 79.2    | 116.9   |
| Thailand       | 800.4 | 1,330.7 | 768.8   |  | 1,645.3    | 2,457.1 | 1,944.4 |
| Vietnam        | 111.7 | 98.6    | 270.8   |  | 106.2      | 93.6    | 236.2   |

Source: ASEAN Automotive Association.

# การส่งออกสินค้า Rail

อุตสาหกรรมทางการขนส่งทางรางใน ASEAN มีน้อยมาก  
ไทยกำลังลงทุนทาง rail อย่างมหาศาล  
มียุทธศาสตร์เพื่อพัฒนาอุตสาหกรรมทาง rail หรือไม่?



Source: UN Comtrade Database.

## บางประเด็นในการขับเคลื่อนเศรษฐกิจไทย

- เน้นแรงขับเคลื่อนเศรษฐกิจที่มาจาก comparative advantage ที่แท้จริงของประเทศ
- ในกรณีของไทย เกษตร อาหาร การบริการส่วนบุคคล รวมทั้งการท่องเที่ยว และที่ตั้งทางภูมิศาสตร์ เป็นพื้นฐานของความได้เปรียบที่แท้จริง ควรเน้นการพัฒนาคุณภาพ ประสิทธิภาพ การเพิ่มมูลค่าเพิ่ม และการสร้างหุ้นส่วนทางเศรษฐกิจกับประเทศต่างๆ โดยมีการแบ่งปันผลประโยชน์ระหว่างกันอย่างเหมาะสม
- สำหรับอุตสาหกรรมยานยนต์ ซึ่งไทยมีความได้เปรียบอยู่มากในปัจจุบัน แต่อาจจะเสียความได้เปรียบได้ในระยะยาว ควรมียุทธศาสตร์ที่ชัดเจนในการส่งเสริม niche products ใหม่ๆ ในช่วงเวลาที่เหมาะสม เพื่อให้ให้นำน้ำคู่ต่อสู้อย่างต่อเนื่อง
- ใช้ประโยชน์จากการลงทุน mega-projects เพื่อพัฒนาอุตสาหกรรมชั้นกลาง และอุตสาหกรรมสินค้าทุน โดยเฉพาะอุตสาหกรรมทางการขนส่งทางราง ถ้าการลงทุนทางด้านรางไม่สามารถสร้างอุตสาหกรรมทางการขนส่งทางรางได้ จะเป็นการเสียโอกาสอย่างน่าเสียดาย
- ใช้ประโยชน์จากการลงทุนทางด้านโครงสร้างพื้นฐานเพื่อสร้าง growth poles ใหม่ๆ โดยเฉพาะในพื้นที่ชายแดนที่เชื่อมต่อกับประเทศเพื่อนบ้าน ซึ่งจะเป็นการช่วยกระจายความเจริญไปสู่พื้นที่ยากจนด้วย

**ขอบคุณครับ**